

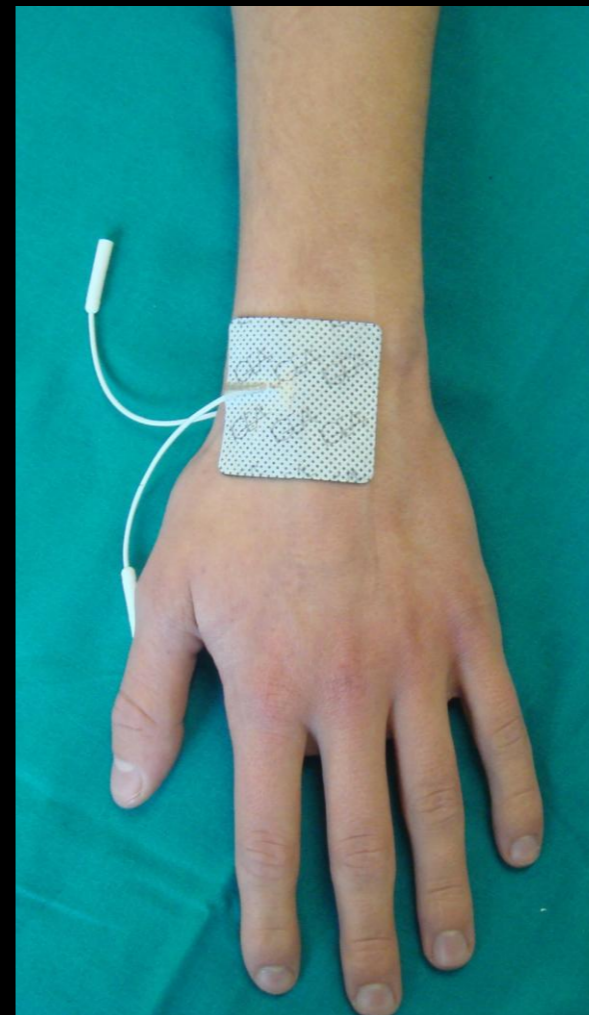
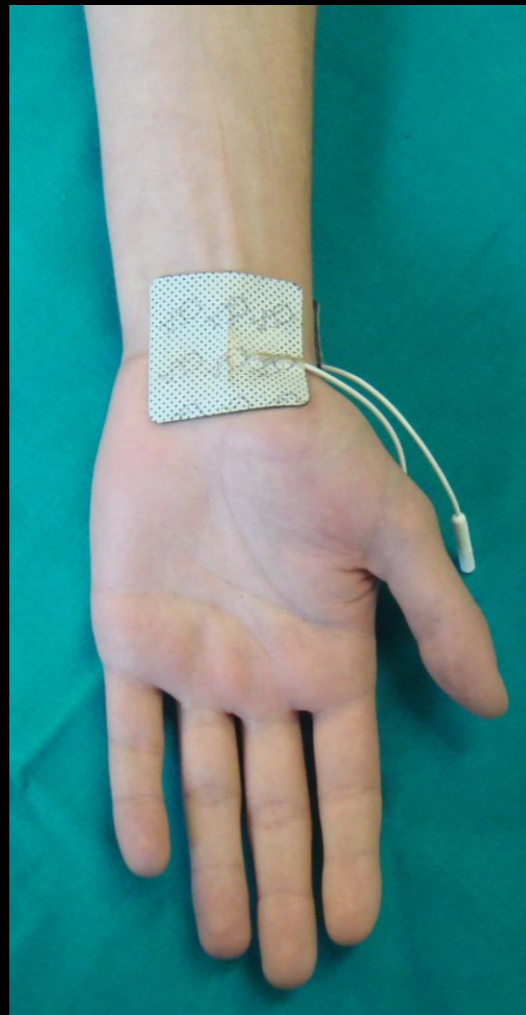
23 anni, studente.



Rx dopo 1 mese di apparecchio gessato brachio-antibrachio-1°raggio !



# Tutore modulare di Polso e 1° raggio



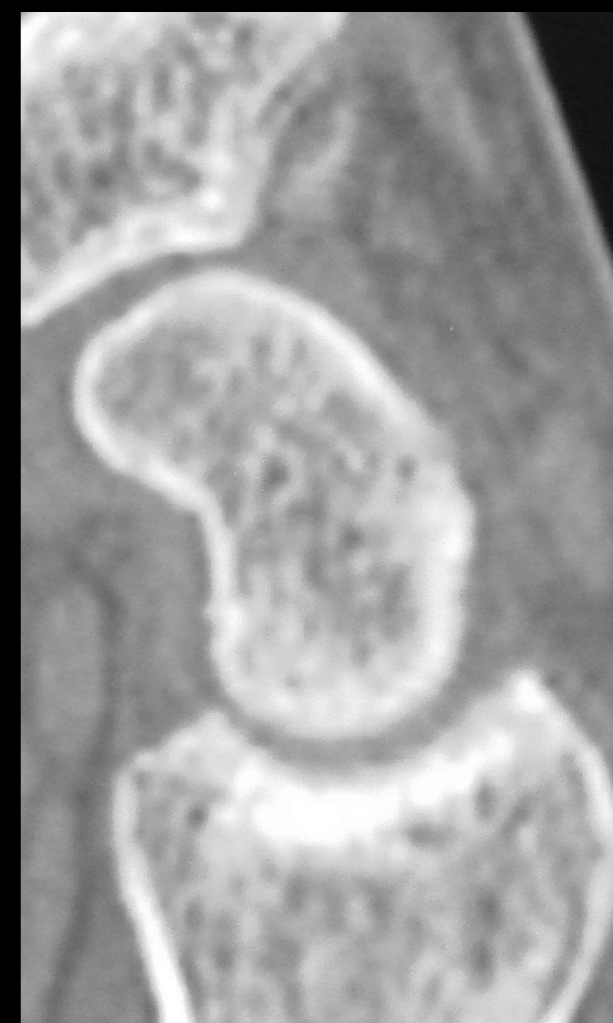
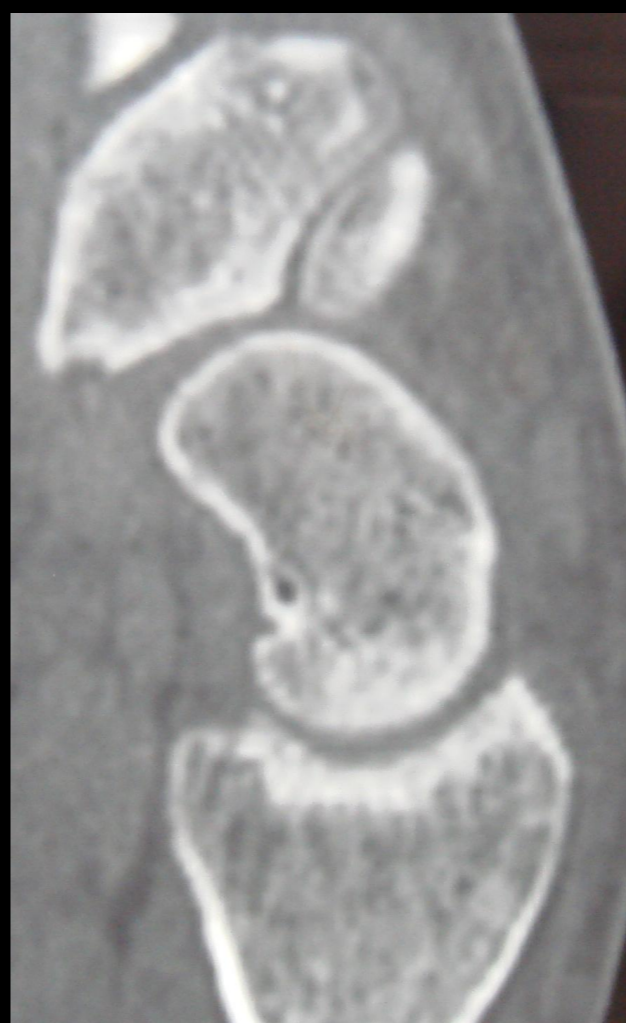




Dopo 6 settimane di OSTEObIT ( 8 ore al giorno, applicazione di notte!):  
mobilizzazione attiva graduale. Prosegue Osteobit per altre 2 settimane.



8 settimane



4 mesi